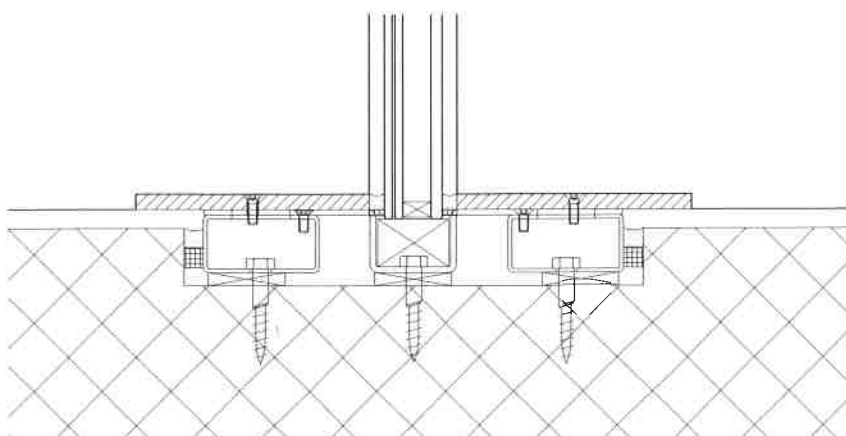
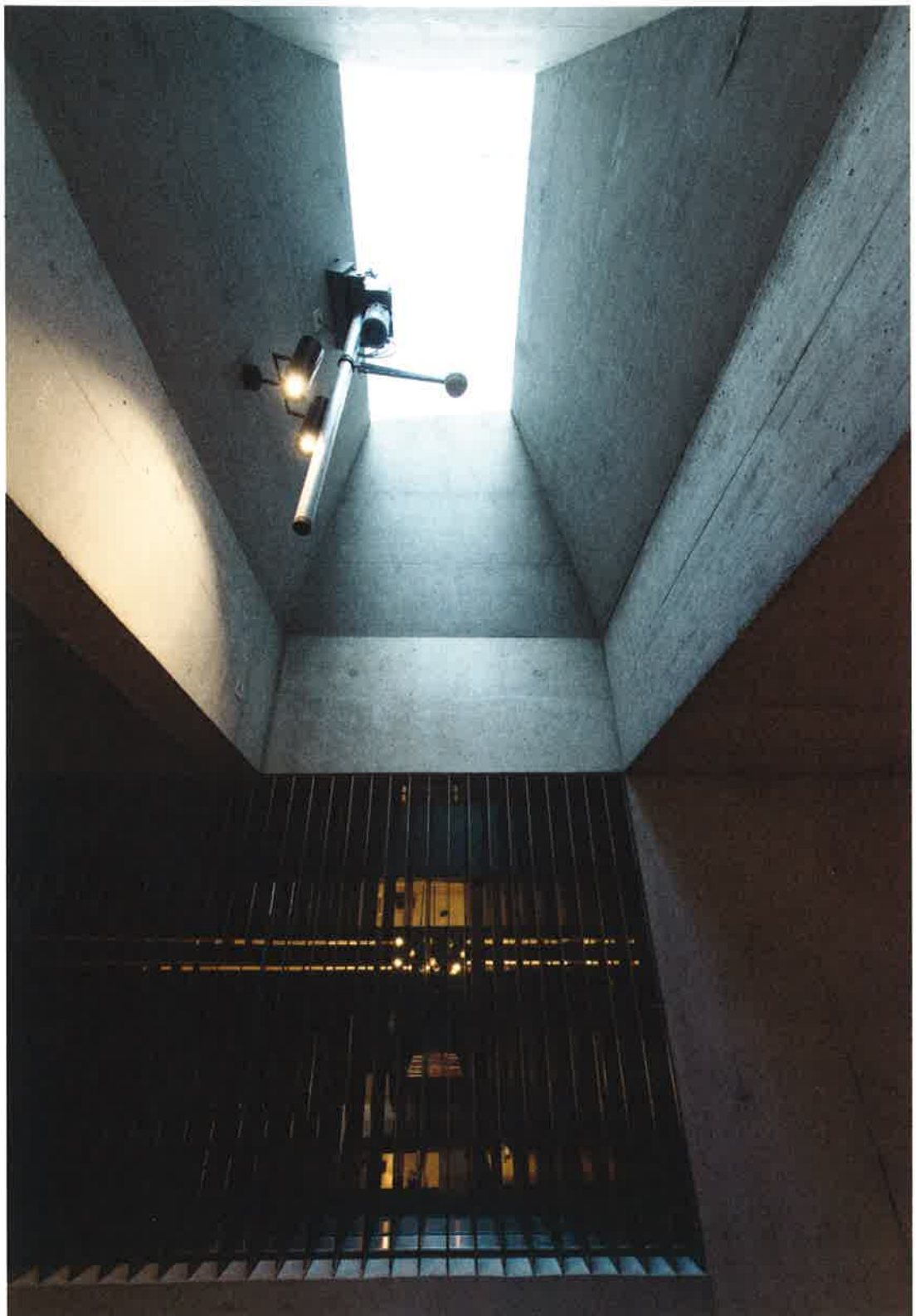


Selten strahlen Glas, Stahl und Beton eine derartige Behaglichkeit aus wie im Hotel Nomad in Basel. Das Architekturbüro Buchner Bründler hat einen gelungenen Weg gefunden, mit kühlen Materialien Wärme zu erzeugen. Einen urbanen Charme, der sich von der Eingangsfront durchs gesamte 4-Sterne-Hotel zieht.

Der einladende Charakter findet sich auch in Aussehen und Funktion in der von uns entwickelten Hebe-Schiebetür der Eingangsfront wieder, deren Mechanismus und vollisolierte Gläser mit Überhöhe eine spannende Herausforderung darstellten. Für den Einlass von Luft und Licht war die Baur Metallbau AG auch im Falle der schweren, motorgetriebenen Oberlichter verantwortlich und durfte mit der gesteckten Lamellenwand auch noch gestalterische Akzente setzen.

Architekturbüro	Buchner Bründler AG, Basel
Bauherrschaft	Picassoplatz AG, Basel
Bauleitung	Losinger Marazzi AG, Basel
Bauteile aus Metall	Hebe-Schiebetür-Front, Oberlichter, Lamellenwand
Systeme	Secco Sistemi Italia





- ← Lamellenwand
- ↗ Lamellenwand und Oberlicht
- Lammelleneinsatz

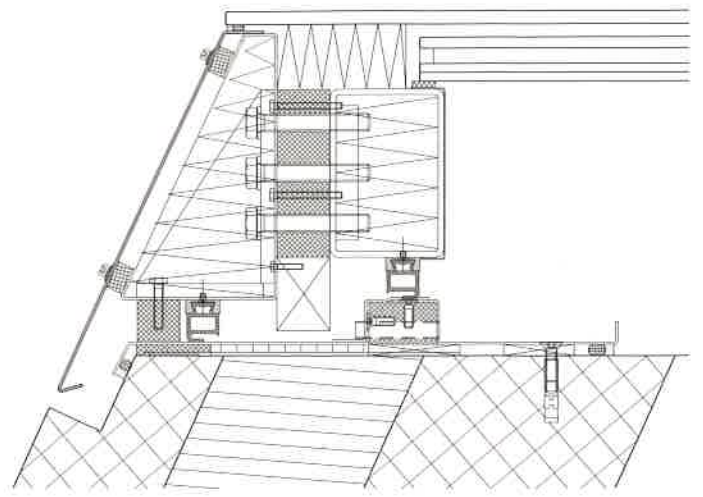






← Oberlichter

→ Öffnungsmechanismus Spezialanfertigungen

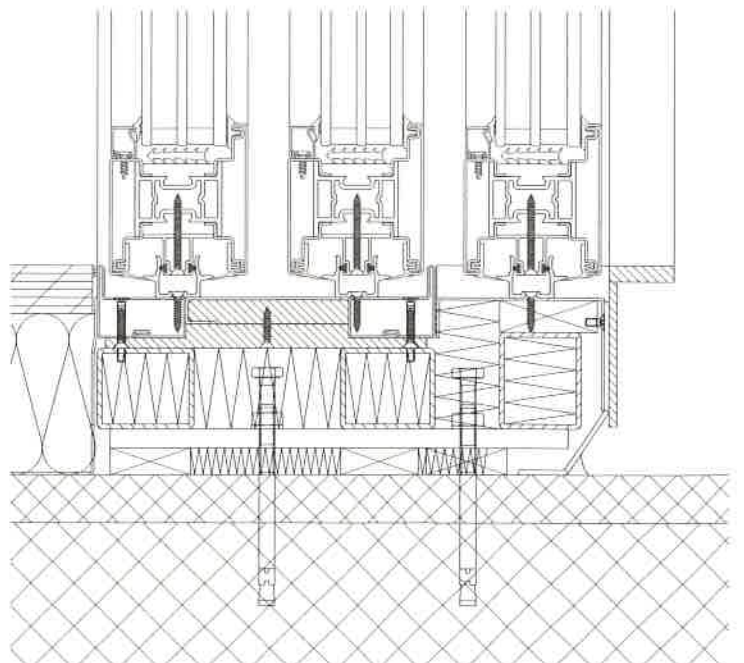








← Fensterfassade  
↓ Hebe-Schieber-Front



# Komplettlösungen aus Metall und Glas



Offen für jede  
Herausforderung